

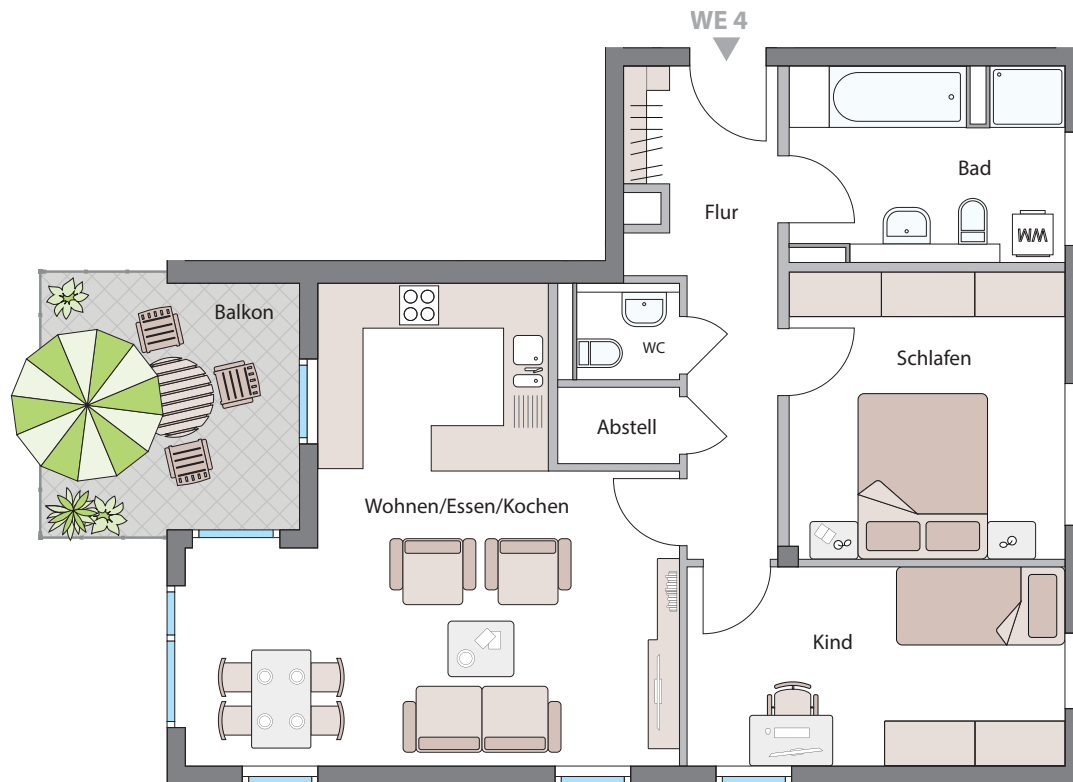
# BAUABSCHNITT 3, HAUS 6, WE 4

1.OG, 3 Zimmer, Balkon

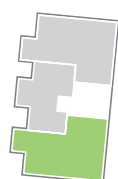
Gesamtwohnfläche ca. 85,27 m<sup>2</sup>



Wohnpark  
Am Anger



3 Zimmer, Balkon	m <sup>2</sup>
Wohnen / Essen / Kochen	31,83
Schlafen	13,80
Kind	13,18
Bad	8,54
WC	1,60
Abstell	1,65
Flur	9,76
Balkon 1/2	4,91
<b>Gesamtfläche</b>	<b>ca. 85,27 m<sup>2</sup></b>
Keller 4	



Der Grundriss ist im Maßstab 1:100 angelegt. Für eine maßstabsgetreue Ansicht drucken Sie diesen Grundriss ohne Größenanpassung aus. Gemessene Werte können jedoch Abweichungen enthalten und sind daher nur für grobe Maßentnahmen geeignet. Der Fokus des Grundrisses liegt auf der Darstellung der Wohnraumaufteilung und lässt äußerliche Aspekte ausser Acht. Die angedeutete Möblierung und Ausstattung ist nur exemplarisch und kann aufpreispflichtige Sondermaße enthalten. Die dem Kaufvertrag zugrundeliegende, notariell beurkundete Baubeschreibung ist Maßstab für die zu erbringende Leistung des Bauträgers.

Wohnpark Am Anger, Leitershofen GmbH & Co. KG | c/o infrabau Gruppe | Hery-Park 3000 | 86368 Gersthofen | 0821 455457-0 | info@wohnpark-am-anger.de | www.wohnpark-am-anger.de