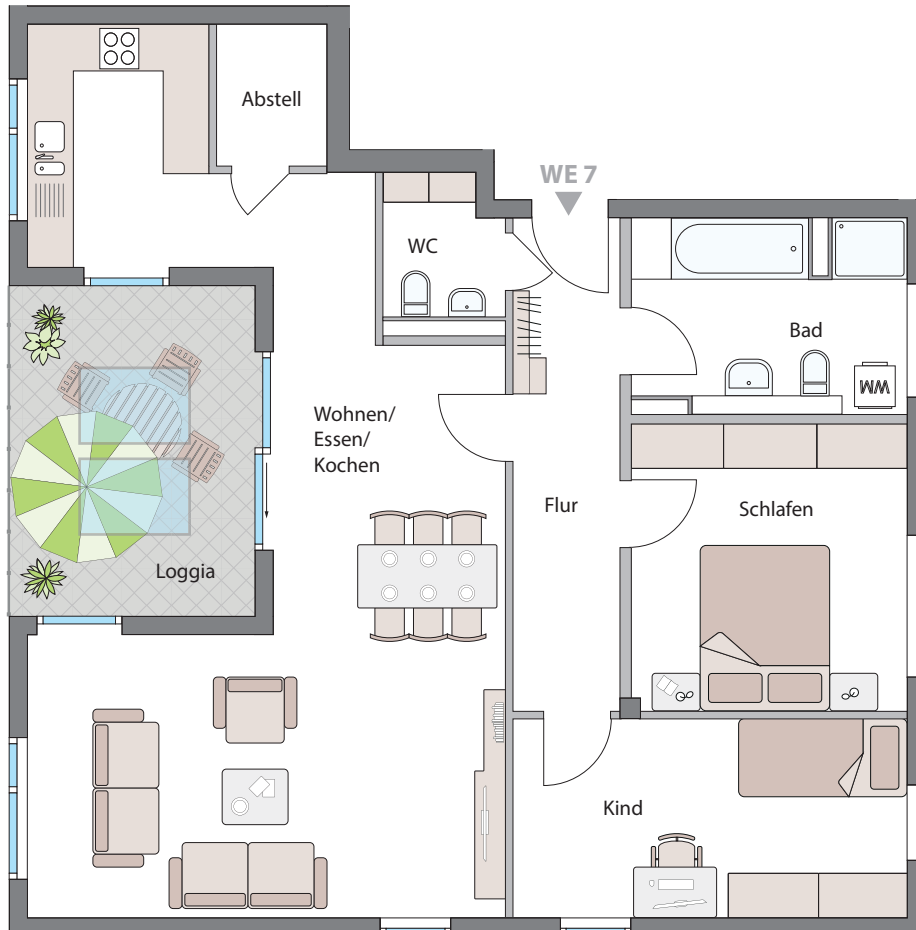


BAUABSCHNITT 2, HAUS 4, WE 7
2.OG, 3 Zimmer, Loggia
Gesamtwohnfläche ca. 104,88 m²



3 Zimmer, Loggia	m ²
Wohnen / Essen / Kochen	47,89
Schlafen	13,80
Kind	13,74
Bad	8,54
WC	2,59
Abstell	2,72
Flur	9,24
Loggia 1/2	6,36
Gesamtfläche	ca. 104,88 m²
Keller 7	

