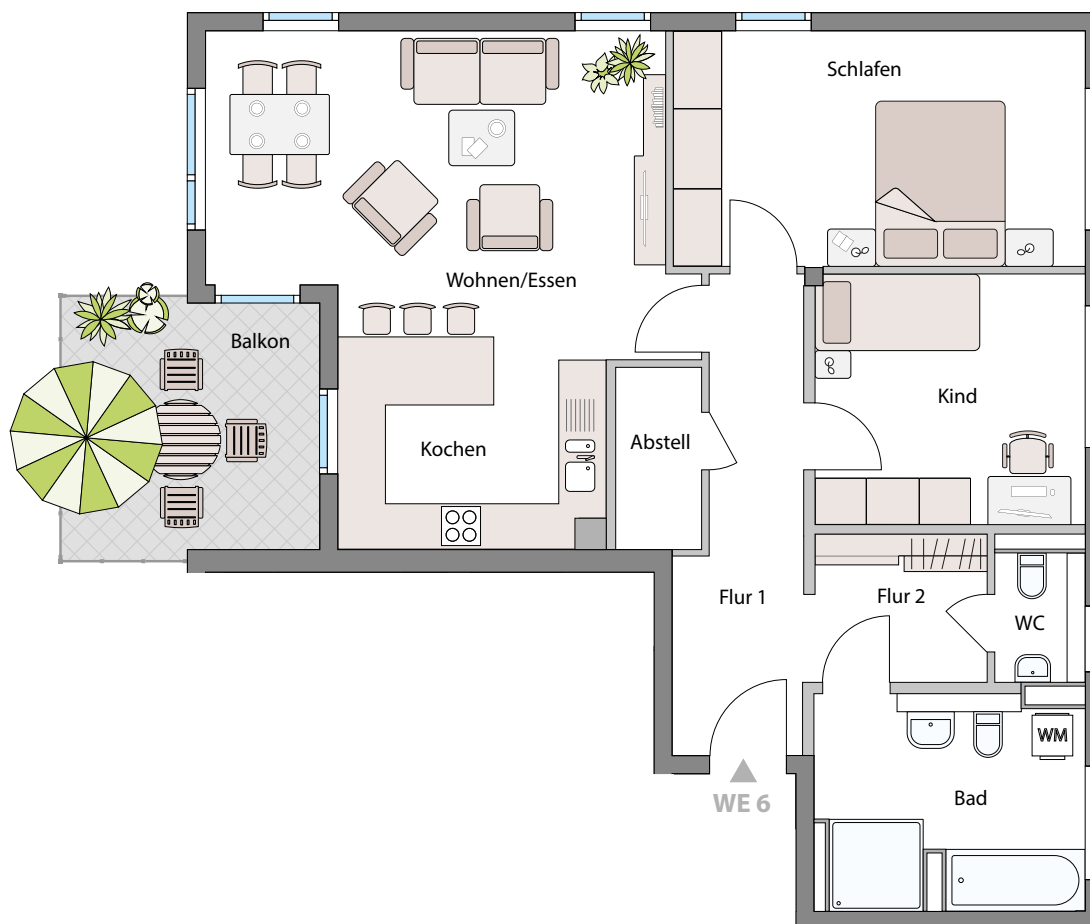


BAUABSCHNITT 2, HAUS 4, WE 6
1.OG, 3 Zimmer, Balkon
Gesamtwohnfläche ca. 96,02 m²
BARRIEREFREI



3 Zimmer, Balkon	m²
Wohnen / Essen / Kochen	34,33
Schlafen	16,98
Kind	11,85
Bad	9,15
WC	2,15
Abstell	2,77
Flur	13,88
Balkon 1/2	4,91
Gesamtfläche	ca. 96,02 m²
Keller 6	

